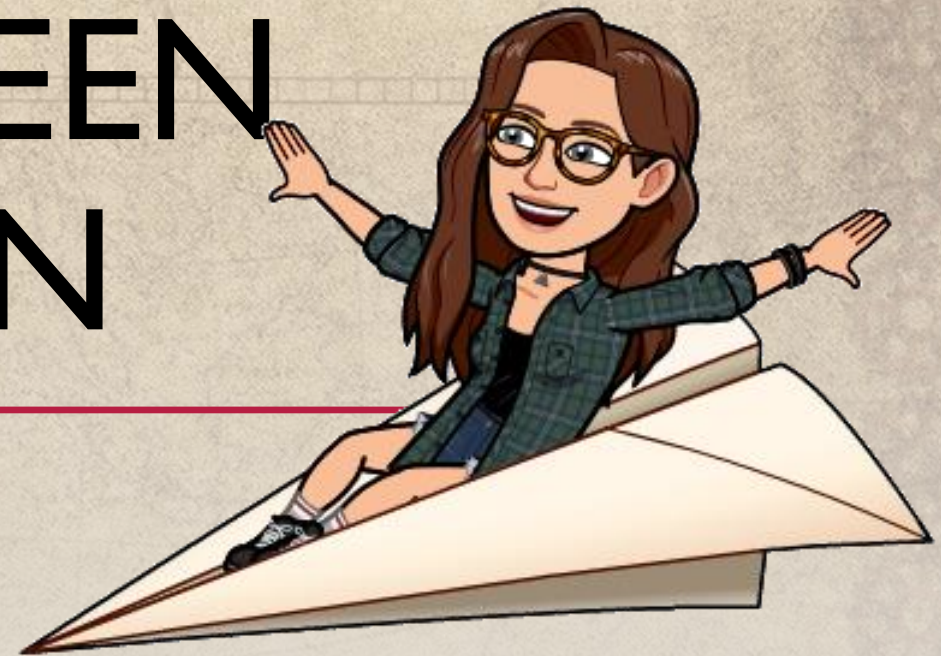


FORMULE UIT EEN GRAFIEK HALEN

WWW.LOWIKWISKUNDE.NL

 @LOWIKWISKUNDE



DOELEN

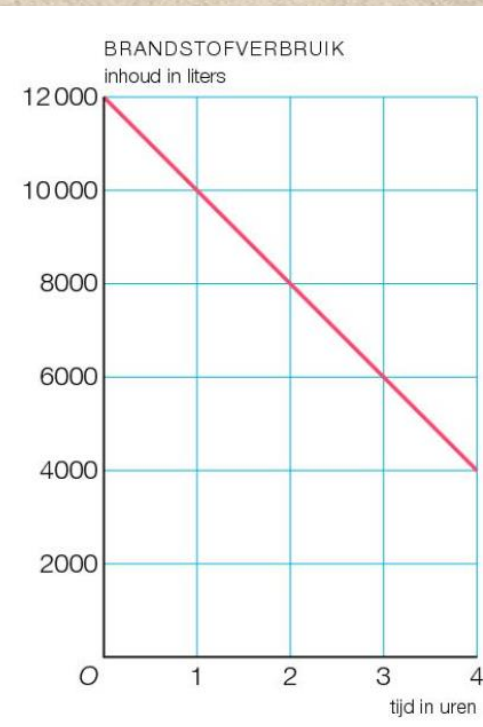
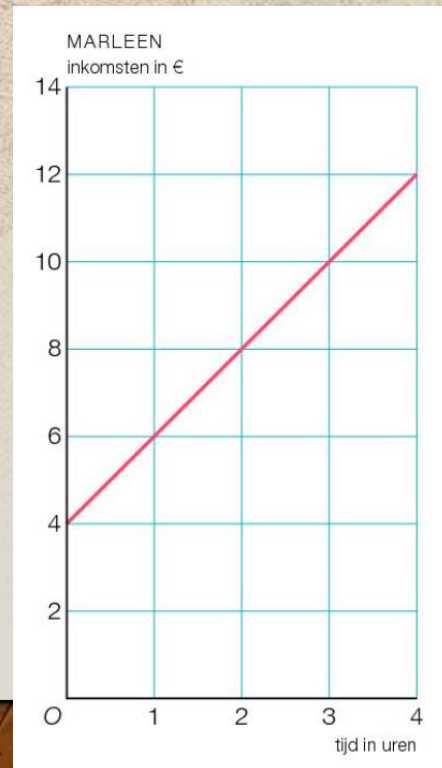
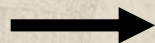
- Wat is de basis van een formule? Hoe vul ik de formule in?
- Wat is een begingetal? Hoe vind ik deze?
- Wat is een stijgetal of daalgetal? Hoe bereken ik deze?
- Hoe ziet de formule er nu uit?
- Hoe kan ik controleren of de formule klopt?

BASIS VAN EEN FORMULE

Woord verticale-as = Begingetal + stijgetal \times woord horizontale-as

Woord verticale-as = Begingetal - daalgetal \times woord horizontale-as

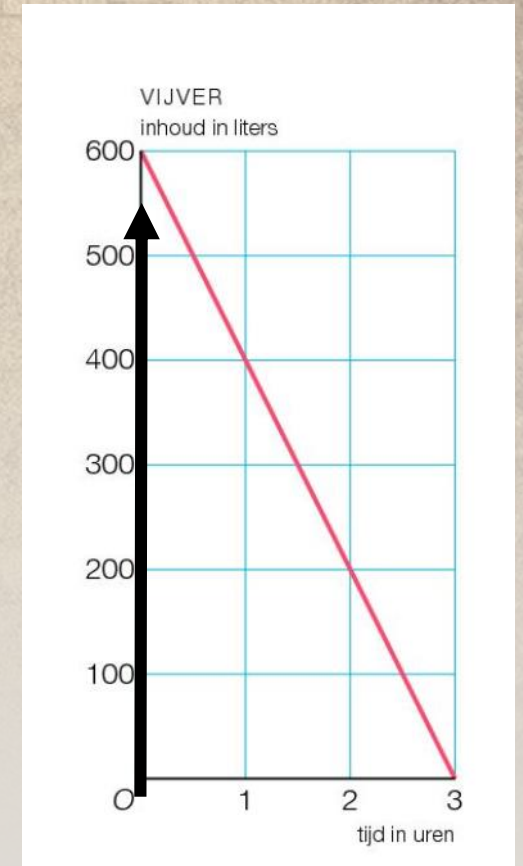
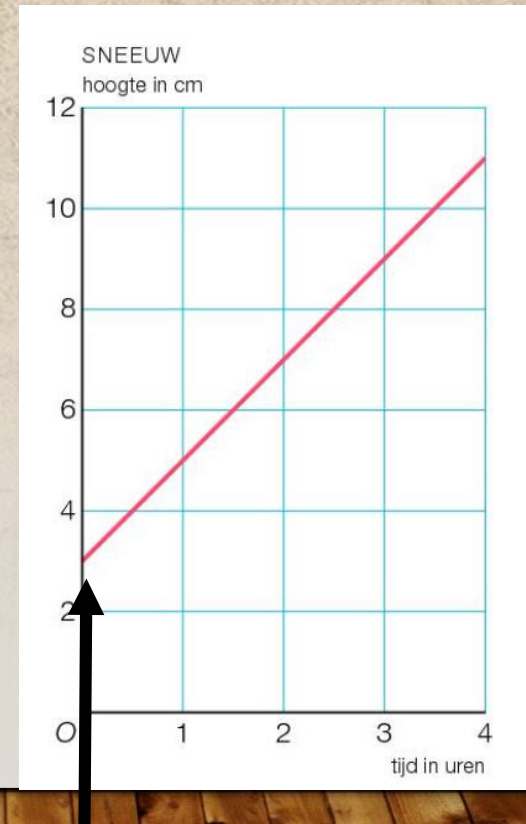
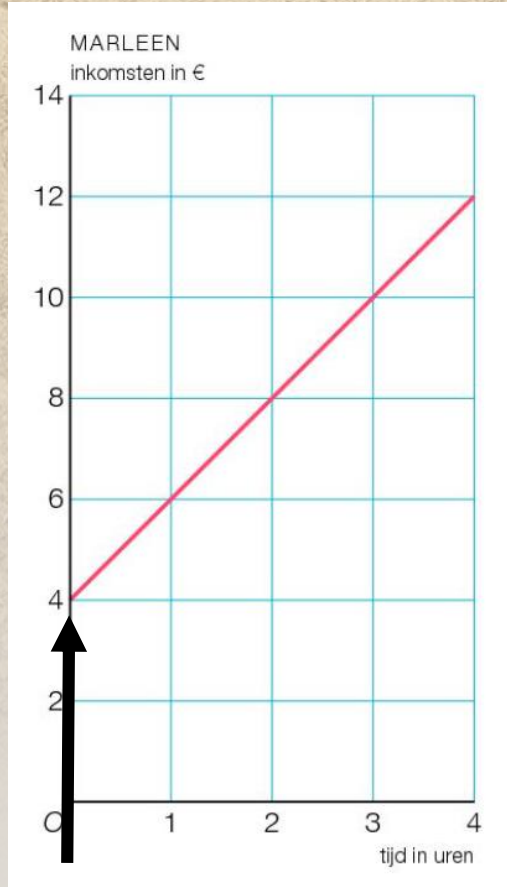
De lijn stijgt,
daarom krijg je
hier een stijgetal.



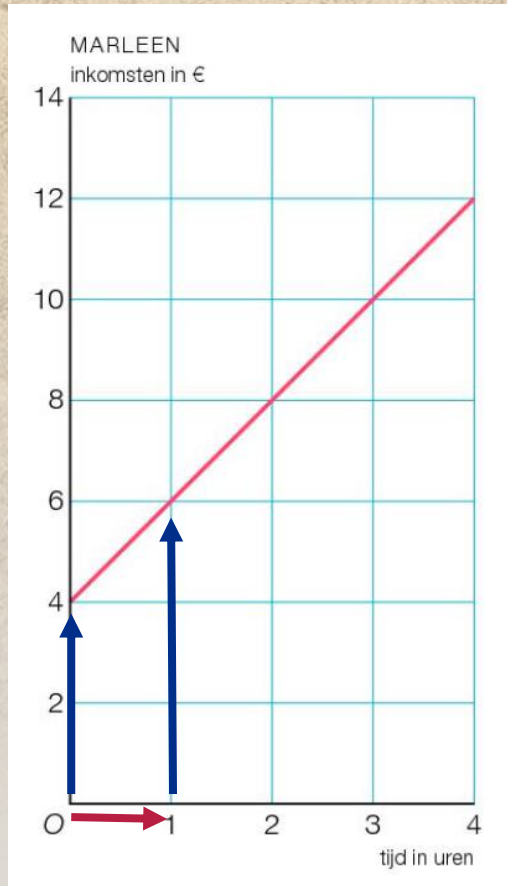
De lijn daalt,
daarom krijg je
hier een daalgetal.

BEGINGETAL VINDEN

Begingetal = Het getal boven de 0 op de verticale-as



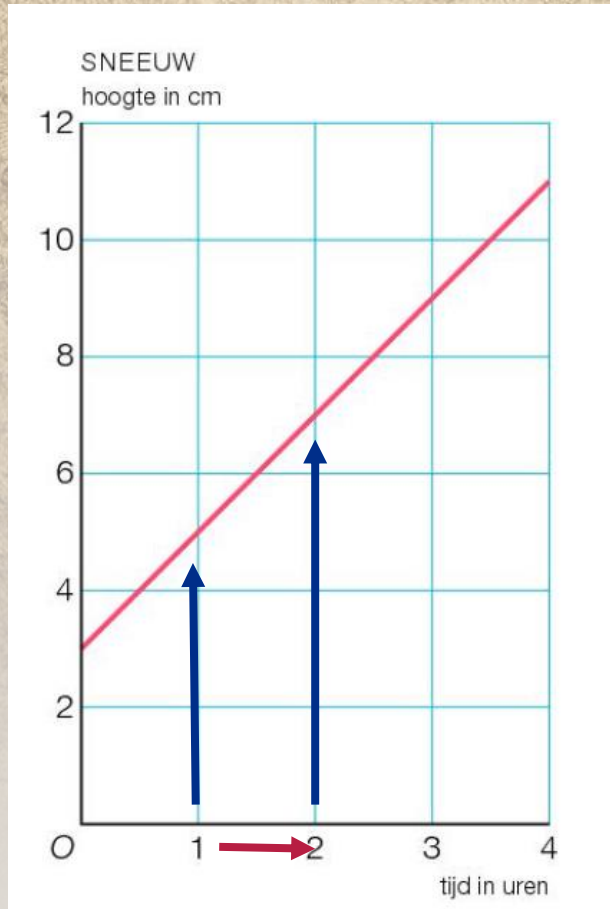
STIJGGETAL VINDEN



Stijggetal = Hoeveel de grafiek stijgt op de verticale-as per één stap op de horizontale-as.

1. Met de **rode** pijl is één stap aangegeven op de horizontale-as.
2. Met de **twee blauwe** pijlen bekijk je de stap die je op de verticale-as maakt.
In dit geval ga je van 4 naar 6.
Je stijgt 2.
3. Het stijggetal bij deze grafiek
Per 1 stap 2 omhoog daarom stijggetal = +2

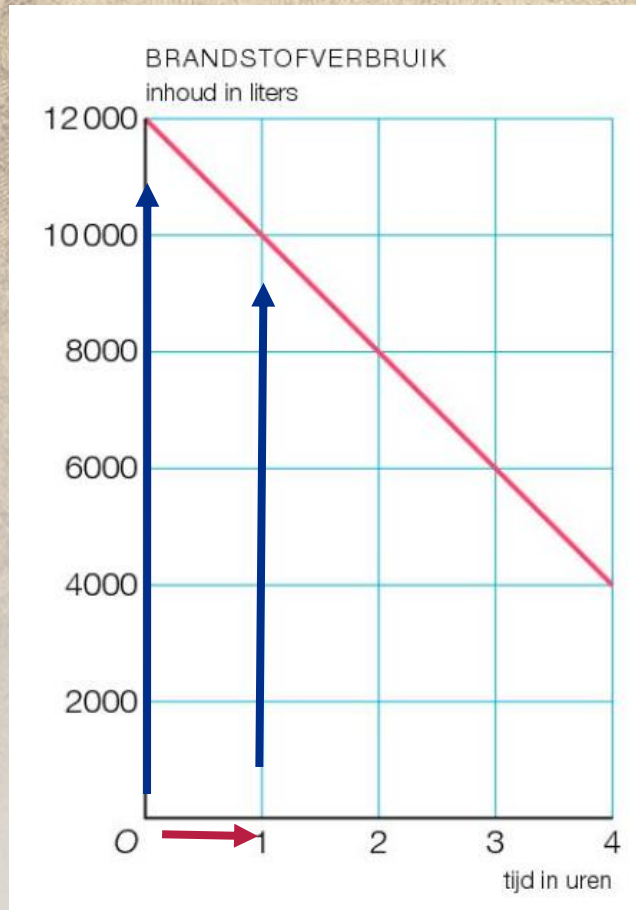
STIJGGETAL VINDEN



Stijggetal = Hoeveel de grafiek stijgt op de verticale-as per één stap op de horizontale-as.

1. Met de **rode** pijl is één stap aangegeven op de horizontale-as.
2. Met de **twee blauwe** pijlen bekijk je de stap die je op de verticale-as maakt.
In dit geval ga je van 5 naar 7.
Je stijgt 2.
3. Het stijggetal bij deze grafiek
Per 1 stap opzij 2 omhoog daarom stijggetal = +2

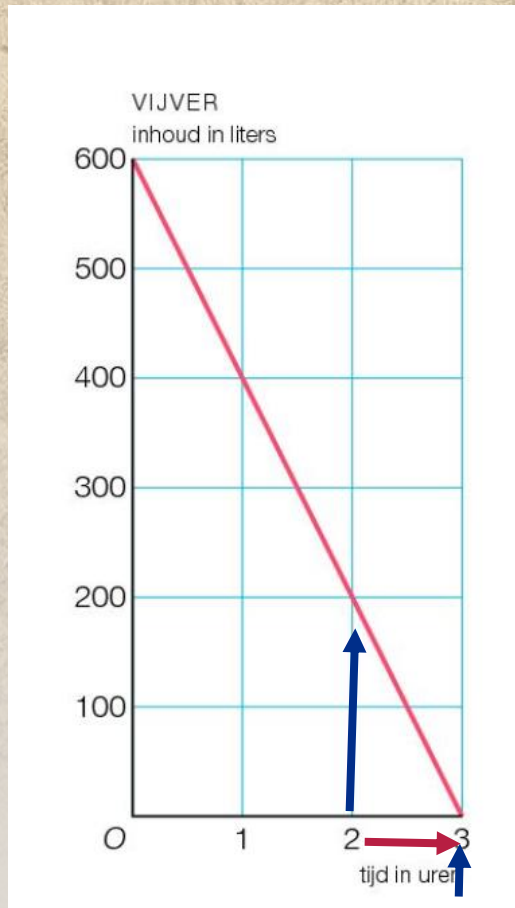
DAALGETAL VINDEN



Daalgetal = Hoeveel de grafiek daalt op de verticale-as per één stap op de horizontale-as.

1. Met de **rode** pijl is één stap aangegeven op de horizontale-as.
2. Met de **twee blauwe** pijlen bekijk je de stap die je op de verticale-as maakt.
In dit geval ga je van 12000 naar 10000.
Je daalt $12000 - 10000 = 2000$
3. Het stijgetal bij deze grafiek
Per 1 stap opzij 2000 omlaag daarom daalgetal = -2000

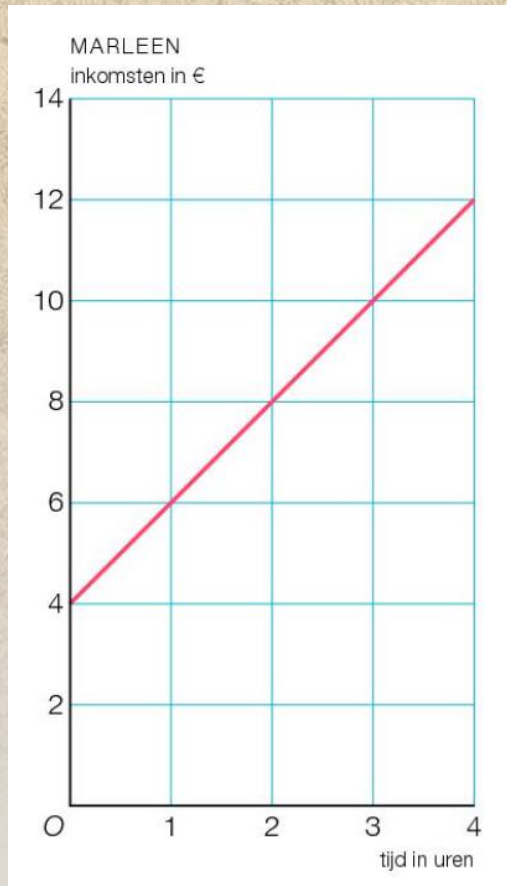
DAALGETAL VINDEN



Daalgetal = Hoeveel de grafiek daalt op de verticale-as per één stap op de horizontale-as.

1. Met de **rode** pijl is één stap aangegeven op de horizontale-as.
2. Met de **twee blauwe** pijlen bekijk je de stap die je op de verticale-as maakt. In dit geval ga je van 200 naar 0. Je daalt 200.
3. Het stijgetal bij deze grafiek
Per 1 stap opzij 200 omlaag daarom daalgetal = -200

FORMULE IN ELKAAR ZETTEN



1. Wat is het begingetal? **4**
2. Wat is het stijgetal of daalgetal? (+ of -) **+ 2**
3. Vul de getallen en de woorden in de basisformule in.

Woord verticale-as = Begingetal + stijgetal x woord horizontale-as

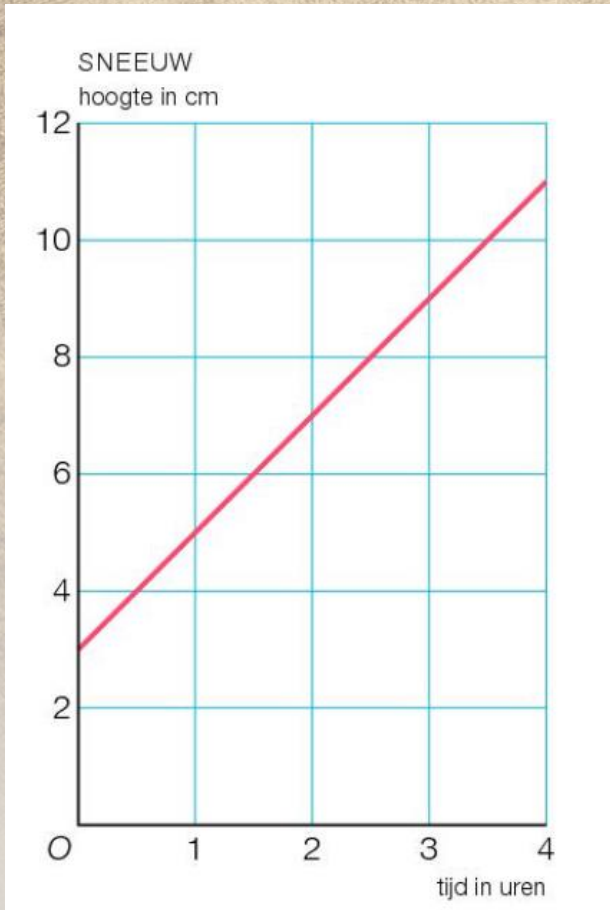
Woord verticale-as = **4** + stijgetal x woord horizontale-as

Woord verticale-as = **4** + **2** x woord horizontale-as

Inkomsten in € = 4 + 2 x woord horizontale-as

Inkomsten in € = 4 + 2 x tijd in uren

FORMULE IN ELKAAR ZETTEN



1. Wat is het begingetal? **3**

2. Wat is het stijgetal of daalgetal? (+ of -) **+ 2**

3. Vul de getallen en de woorden in de basisformule in.

Woord verticale-as = Begingetal + stijgetal x woord horizontale-as

Woord verticale-as = **3** + stijgetal x woord horizontale-as

Woord verticale-as = **3** + **2** x woord horizontale-as

Hoogte in cm = **3** + **2** x woord horizontale-as

Hoogte in cm = **3** + **2** x **tijd in uren**

FORMULE IN ELKAAR ZETTEN



1. Wat is het begingetal? **12 000**
2. Wat is het stijgetal of daalgetal? (+ of -) **- 2000**
3. Vul de getallen en de woorden in de basisformule in.

Woord verticale-as = Begingetal - daalgetal x woord horizontale-as

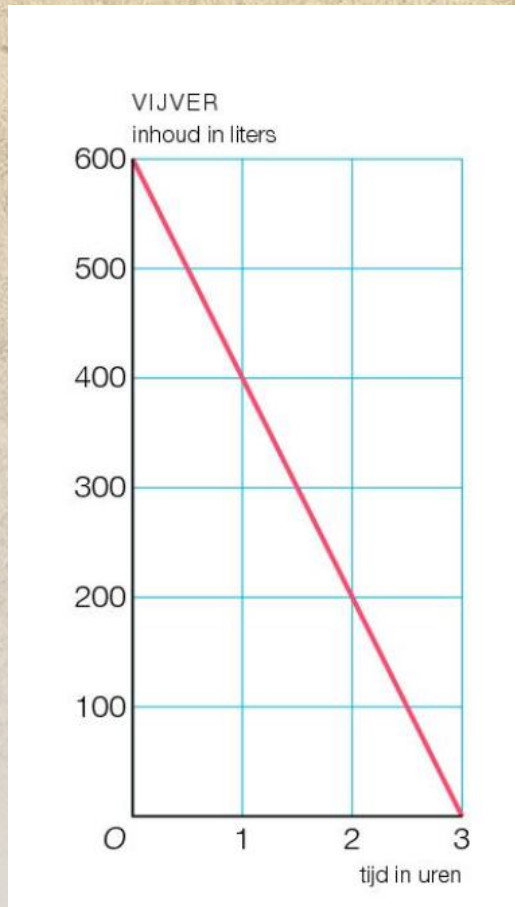
Woord verticale-as = **12 000** - daalgetal x woord horizontale-as

Woord verticale-as = **12 000** - **2000** x woord horizontale-as

Inhoud in Liters = **12 000** - **2000** x woord horizontale-as

Inhoud in Liters = **12 000** - **2000** x **tijd in uren**

FORMULE IN ELKAAR ZETTEN



1. Wat is het begingetal? **600**
2. Wat is het stijgetal of daalgetal? (+ of -) **- 200**
3. Vul de getallen en de woorden in de basisformule in.

Woord verticale-as = Begingetal - daalgetal x woord horizontale-as

Woord verticale-as = **600** - daalgetal x woord horizontale-as

Woord verticale-as = **600 - 200** x woord horizontale-as

Inhoud in Liters = **600 - 200** x woord horizontale-as

Inhoud in Liters = **600 - 200** x **tijd in uren**